

Für 1- und 2-flügelige Metall-, Kunststoff- und Holztüren

Wichtige Merkmale

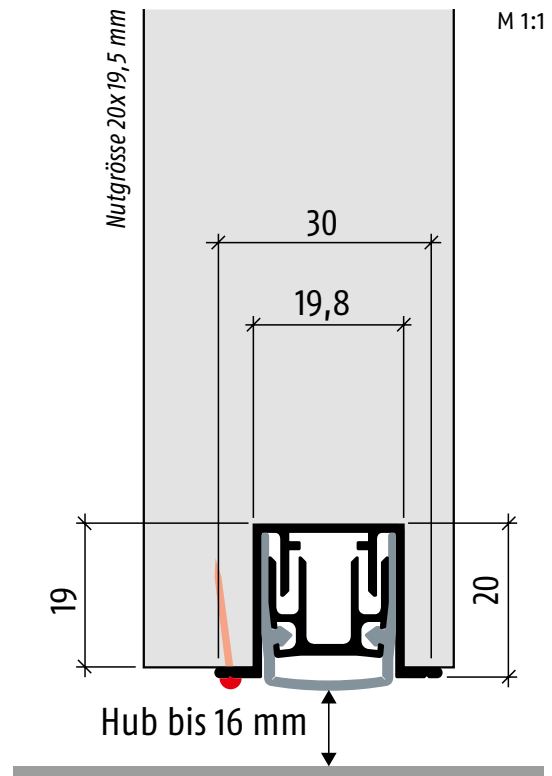
- Hub 16 mm
- Einseitige Auslösung mit Parallelabsenkung
- Kein Schleifen über den Boden
- Automatischer Ausgleich bei schiefem Boden
- Auch für 2-flügelige Türen mit Kant- oder Treibriegel
- 50 dB Schalldämmwert (7 mm Bodenabstand)
- Kürzbar bis zur nächst kleineren Lagerlänge
- Hochwertige Silikonlippe, einfache Hubeinstellung
- 7 Jahre Garantie

Ausführungen

- Planet PU RD/50dB, rauchdicht
- Planet PU FH+RD/50dB, feuerhemmend und rauchdicht
- Faltwände
- Einbau oben
- Sonderausführungen auf Anfrage

2-flügelige Türen

- siehe Kapitel Kantriegel | Bohrung



Ausschreibungstext

Planet PU RD/50dB, rauchdicht

Automatische Türabsenkndichtung **Planet PU RD/50dB**, für Schall- und Rauchschutztüren, bandseitige Auslösung mit automatischem Ausgleich bei schiefem Boden, Parallelabsenkung, Dichtungshub bis 16 mm, zum Einnuten bündig. Lippe aus Silikon, Befestigung von unten. Profil aus Aluminium 19,8×20 mm.

Planet PU FH+RD/50dB, feuerhemmend und rauchdicht

Automatische Türabsenkndichtung **Planet PU FH+RD/50dB**, für schall-, rauch- und feuerhemmende Türen, bandseitige Auslösung mit automatischem Ausgleich bei schiefem Boden, Parallelabsenkung, Dichtungshub bis 16 mm, zum Einnuten bündig. Lippe aus selbstverlöschendem Silikon, Befestigung von unten. Profil aus Aluminium 19,8×20 mm.

Technische Daten

Material des Profils:	Aluminium 19,8×20 mm
Nutgröße:	20×19,5 mm
Dichtungsprofil:	hochwertiges Silikon oder hochwertiges selbstverlöschendes Silikon
Dichtungshöhe/Hub:	bis 16 mm
Schalldämmwert:	bis 50 dB bei Luftabstand 7 mm, bis 43 dB bei Luftabstand 16 mm
Hubregulierung:	am Auslösestift mit 3-mm-Inbus-Schlüssel
Lagerlängen:	335, 460, 585, 710, 835, 960, 1085, 1210, 1335, 1460, 1585 mm
Sonderlängen:	auf Anfrage bis 6000 mm
Auslösung:	einseitig bandseitig
Kürzbar:	bis 125 mm
Befestigung:	von unten mit bauseitigen Schrauben oder Nägeln/Stiften
Prüfzeugnisse:	auf Anfrage

Für 1- und 2-flügelige Metall-, Kunststoff- und Holztüren

Bestellangaben

- **Planet PU RD/50dB**,
inkl. Auflaufplättchen, Typ 1
Artikel-Nr. 53 xxx*
- **Planet PU FH+RD/50dB**,
inkl. Auflaufplättchen, Typ 1
Artikel-Nr. 54 xxx*

*xxx = Profillänge siehe Preisliste

Zubehör / Optionen

- **Planet Auflaufplättchen** Typ 1, Inox
Artikel-Nr. 900 014
- **Planet auf Fixmass** schneiden
Artikel-Nr. 900 200
- **Planet Bohrung 5×13 mm**,
inkl. Kunststoffführung
Artikel-Nr. 900 190
- **Planet Bohrung Ø 10,8 mm**
Artikel-Nr. 900 280
- **Planet BM Bodenmulden**
siehe Kapitel Kantriegel | BM



Planet PU-Profil



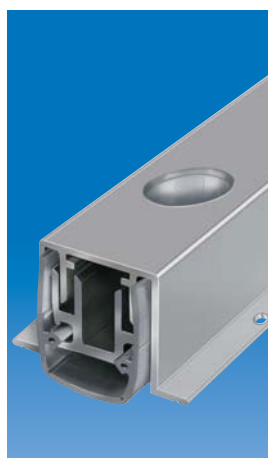
Planet PU mit Auslösknopf



Planet Auflaufplättchen Typ 1, Inox, 20×20 mm



Option:
Planet PU mit Planet Bohrung 5×13 mm



Option:
Planet PU mit Planet Bohrung Ø 10,8 mm



Option:
Planet PU Schräglippe für wellige Böden



Planet KR Kantriegel, inkl. Schliessblech, siehe Kapitel Kantriegel | Bohrung.
Option: Bodenmulde 5×13 mm schmal

SWISS MADE