

Hohlflachschiene zum Aufkleben

Wichtige Merkmale

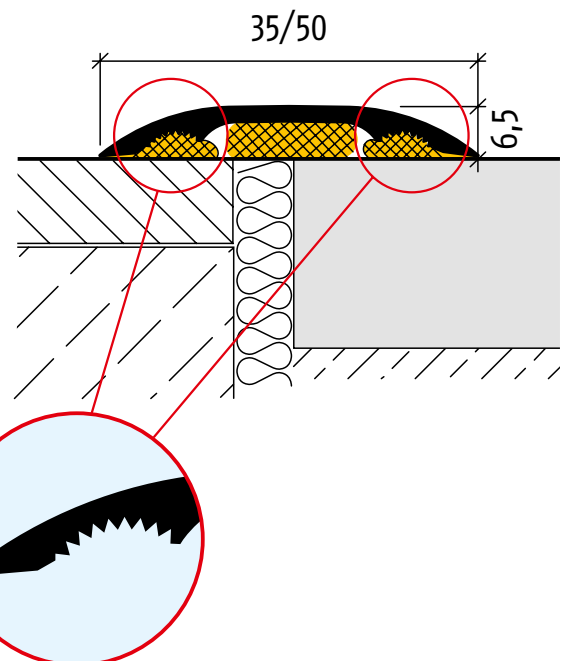
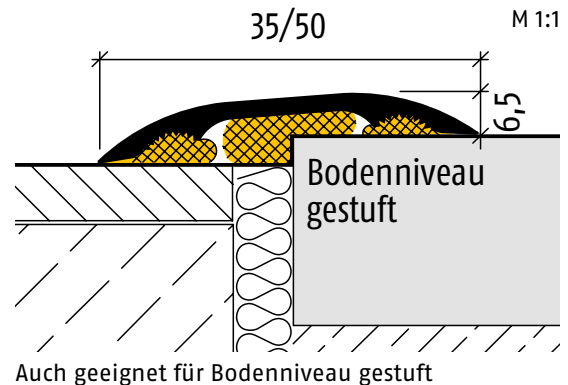
- Hohlflachschiene zum Aufkleben
- Optimale Verbindung von zwei Fertigböden
- Für Niveauüberbrückung bis 6 mm geeignet
- Ebene Auflauffläche für alle Planet-Absenk dichtungen für optimalen Schallschutz
- Mit zwei verzahnten Kitthohlkehlen zur Oberflächenvergrößerung für optimale Haftung
- Unterlagsboden-Trennung empfohlen ab 30 dB Schalldämmung

Ausführungen

- 35 oder 50 mm Breite
- Oberflächen: EV1 farblos eloxiert oder braun eloxiert (Colinal 3165)
- Rostfrei, Oberflächen geschliffen (auf Bestellung)

Montage

- Mit elastischem Kleb-/Dichtstoff auf fett- und staubfreiem Untergrund aufkleben (z. B. TEROSTAT 935)
- Auf jedem Untergrund, ausgenommen hochflorige Teppiche; diese müssen kantenbündig geschnitten werden



Ausschreibungstext

Planet F Hohlflachschiene zum Aufkleben

Hohlflachschiene **Planet F** für gestufte und ebene Übergänge geeignet. Optimale Auflagefläche zum Aufkleben. In farbloser und braun eloxierter Ausführung. Mit zwei verzahnten Kitthohlkehlen zur Oberflächenvergrößerung für optimale Haftung.

Technische Daten

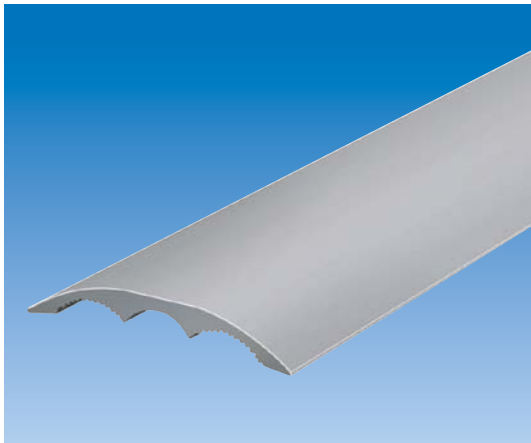
| | |
|-----------------------|---|
| Material des Profils: | Aluminium 35 oder 50 mm breit |
| Höhe: | 6,5 mm |
| Farbe: | EV1 farblos oder braun eloxiert (Colinal 3165) |
| Lagerlängen: | 650, 750, 850, 950, 1050, 1150, 1250, 1350, 1450 mm |
| Sonderlängen: | bis 6000 mm |
| Befestigung: | zum Aufkleben mit elastischem Kleb- oder Dichtstoff |

Hohlflachschiene zum Aufkleben

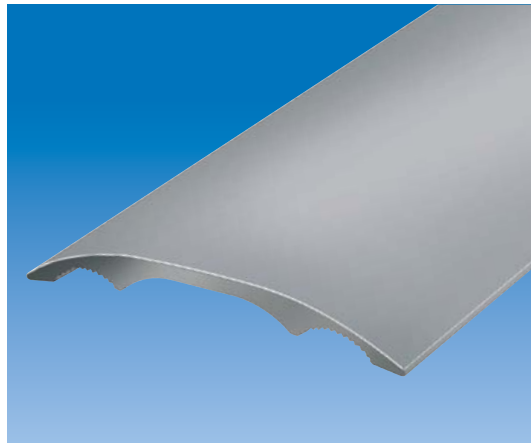
Bestellangaben

- **Planet F 35 mm**, EV1 farblos eloxiert
Artikel-Nr. 68 xxx*
- **Planet F 35 mm**, braun eloxiert (Colinal 3165)
Artikel-Nr. 69 xxx*
- **Planet F 50 mm**, EV1 farblos eloxiert
Artikel-Nr. 48 xxx*
- **Planet F 50 mm**, braun eloxiert (Colinal 3165)
Artikel-Nr. 49 xxx*

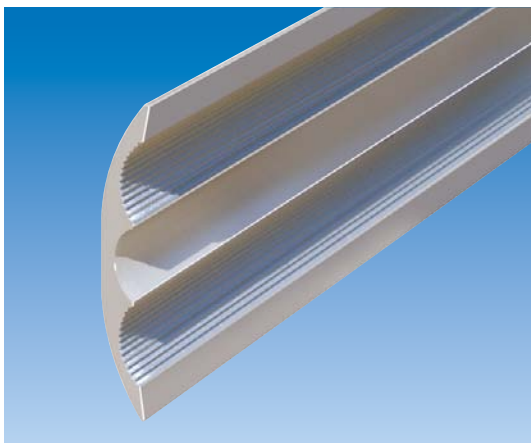
*xxx = Profillänge siehe Preisliste



Planet F 35 (35 mm breit)



Planet F 50 (50 mm breit)



Planet F-Profil von unten, mit verzahnten Kitt-hohlkehlen für optimale Verklebung